

**Stratyfikacja warunków
termohigrometrycznych nad
ekosystemem trawiastym w terenie
otwartym i na granicy lasu**

**Monika Panfil
UWM Olsztyn**

Puławy 14-15.09.2017

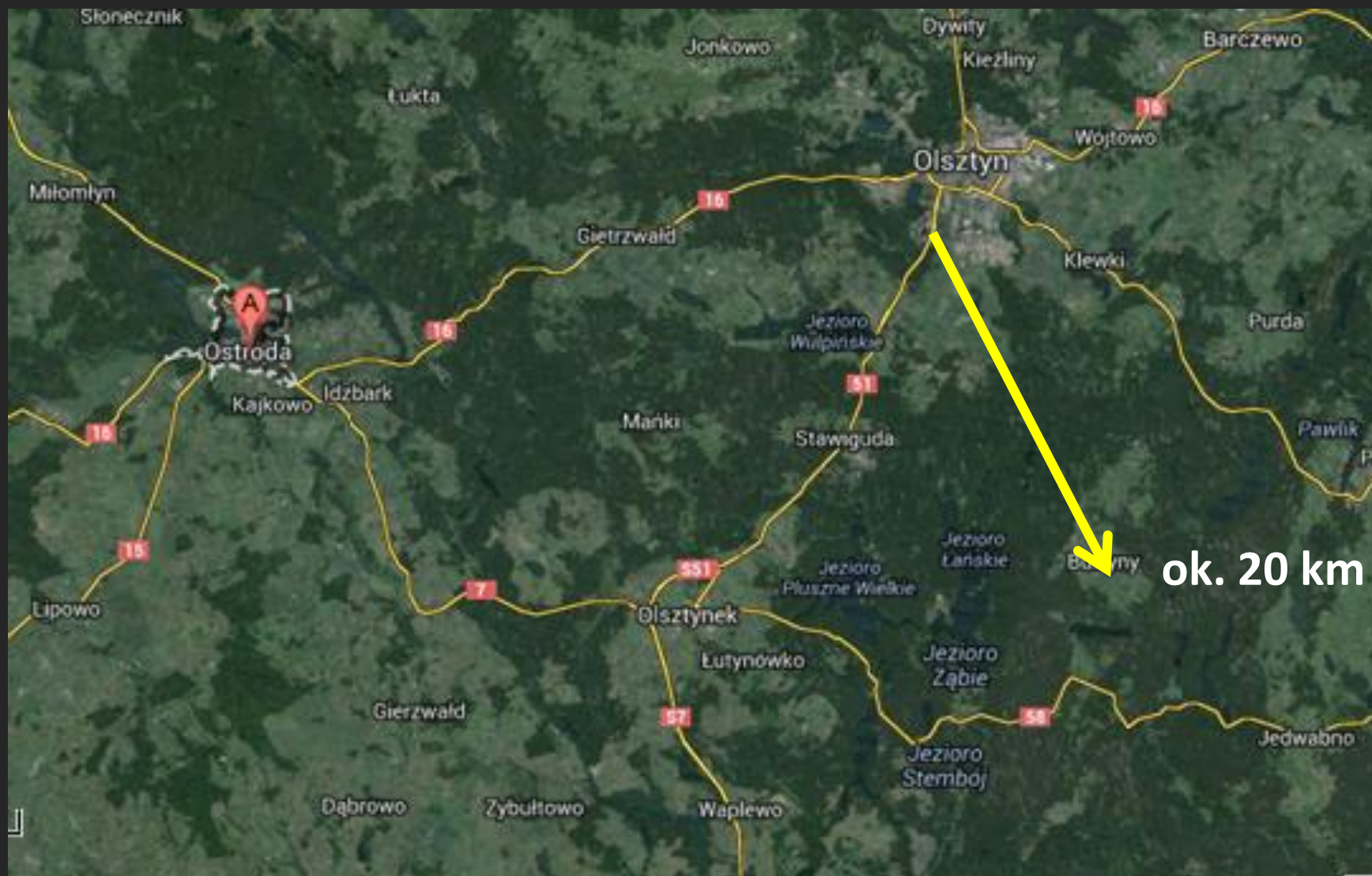


CEL PRACY

**Celem pracy było zbadanie warunków
mikroklimatycznych, jakie obserwuje się
w okresie wypasania zwierząt gospodarskich
(bydła, koni) nad ekosystemem trawiastym
w terenie otwartym oraz sąsiadującym
bezpośrednio z lasem**



MATERIAŁY I METODY



Położenie obszaru badań – Stacja Badawcza w Bałdach







Lokalizacja punktów pomiarowych





ŁĄKA



ŚCIANA LASU



SKŁAD MIESZANKI

- Kostrzewa trzciniowa 10%
- Kostrzewa łąkowa 15%
- Życica trwała (2N) 20%
- Życica trwała (4N) 10%
- Życica mieszańcowa 10%
- Tymotka łąkowa 10%
- Koniczyna łąkowa 10%
- Koniczyna biała 5%
- Festulolium 10%

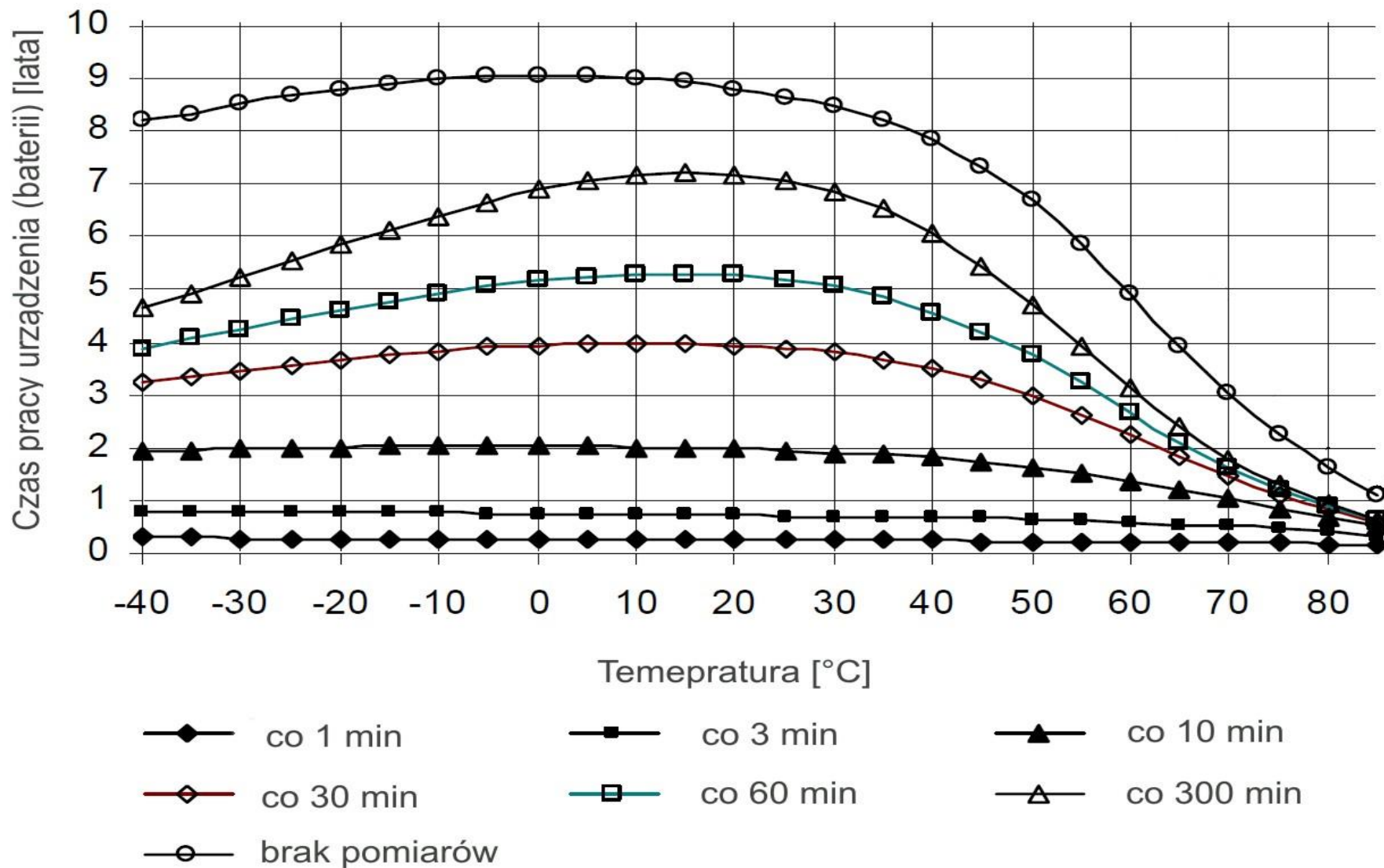
Czujnik termohigrometryczny iButton[®] Dallas i osłodka radiacyjna





STOWISZCISKO KRAJOWA AGENCJA
WARTOŚCI I WŁASNOŚCI
PRACOWNICZE PUSTY
KRAJOWY OŚRODEK
PROSIMY NIE DOTYKAĆ
URZĄDZENIA W REZERWACJACH
KRAJOWYCH REZERWACJI DLA
TURYSTÓW

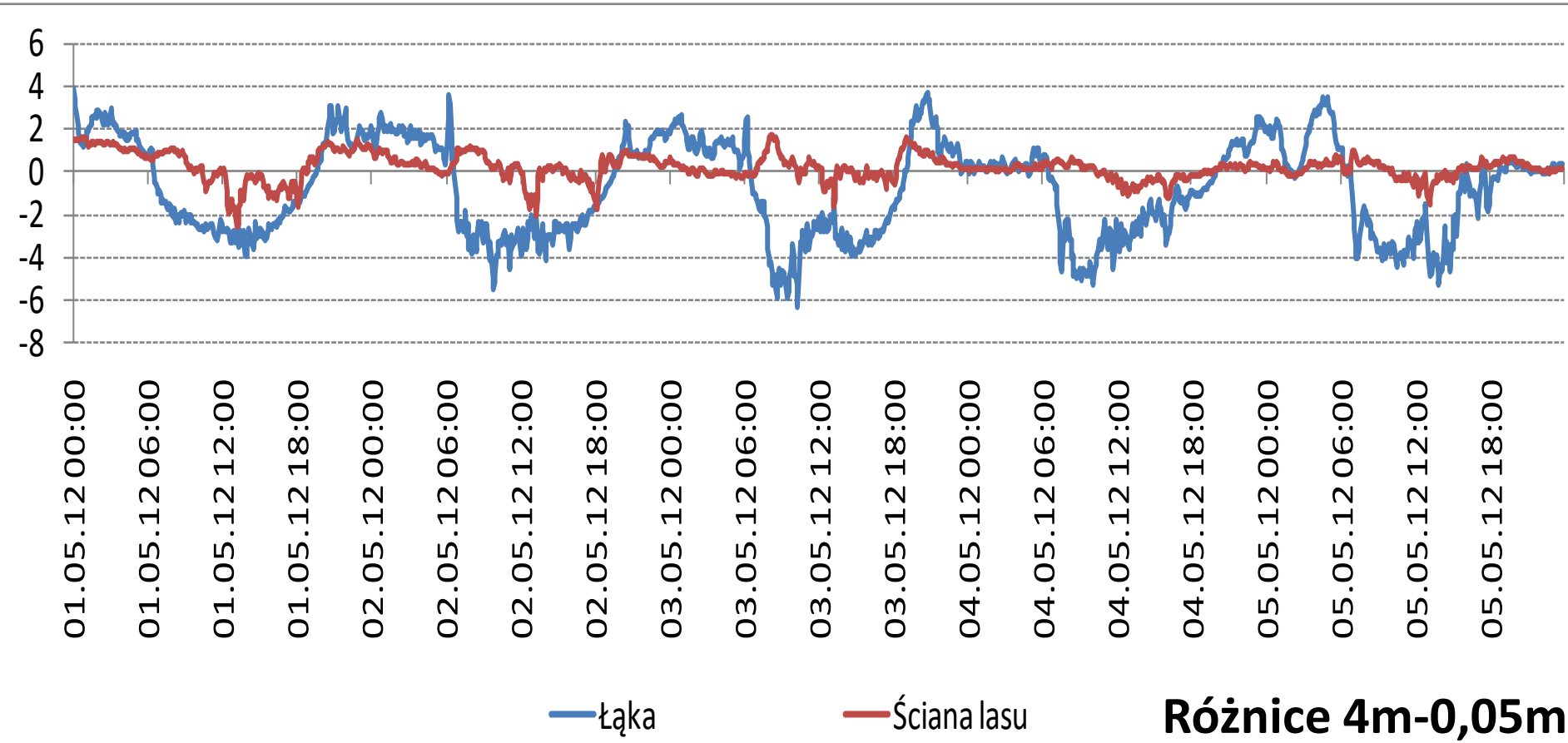
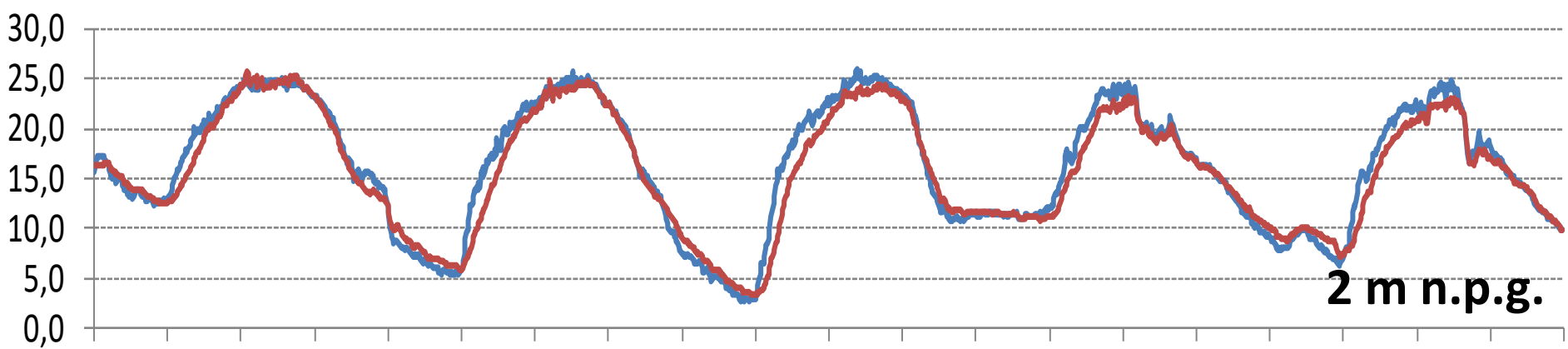
Żywotność czujnika iButton



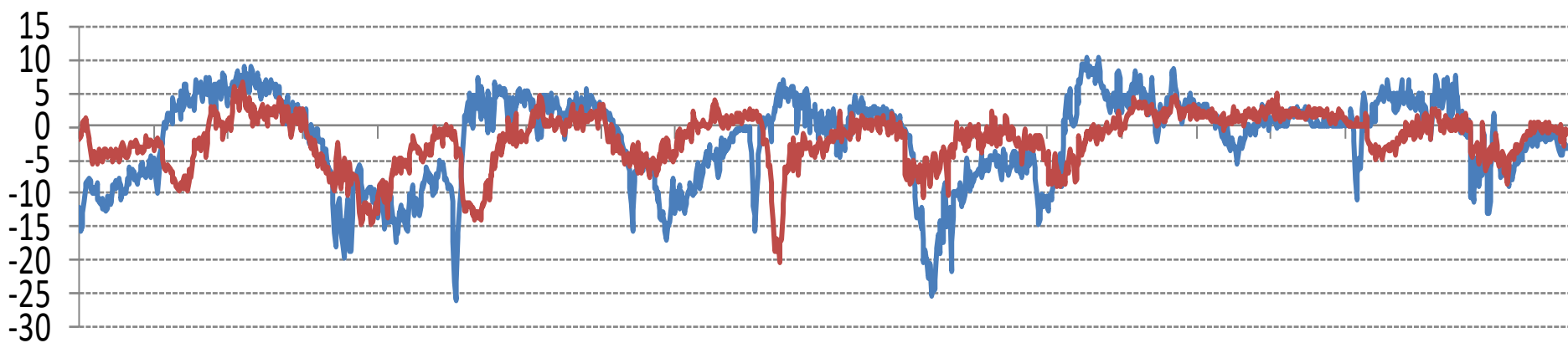
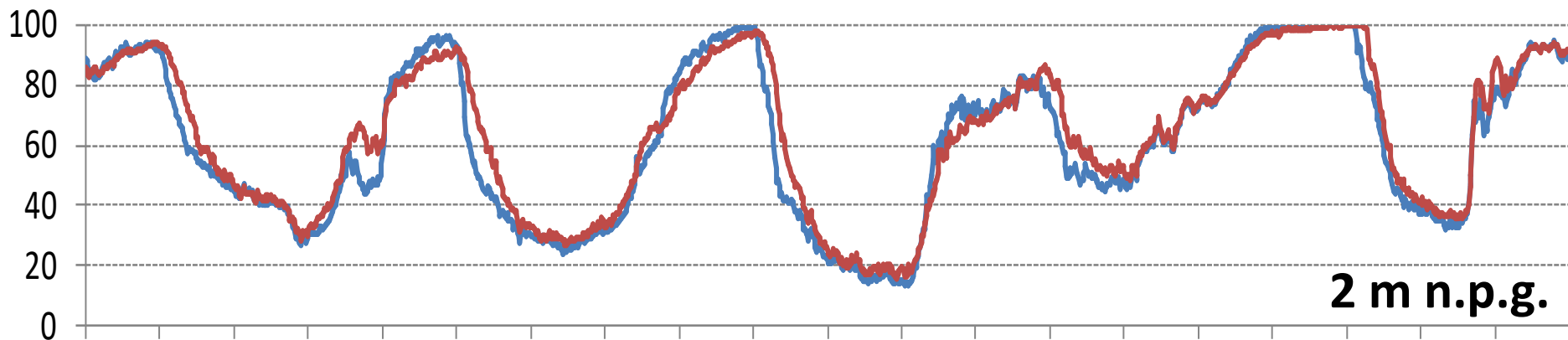


WYNIKI WSTĘPNE

Średni 5-minutowy rozkład temperatury powietrza [°C] (01-05.05.2012)



Średni 5-minutowy rozkład wilgotności względnej [%] (01-05.05.2012)

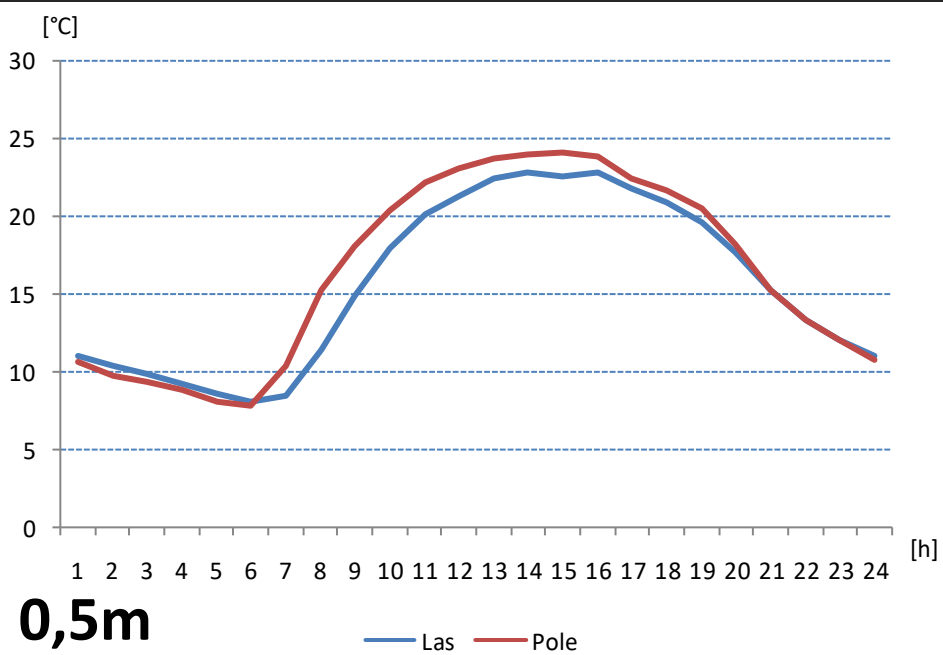
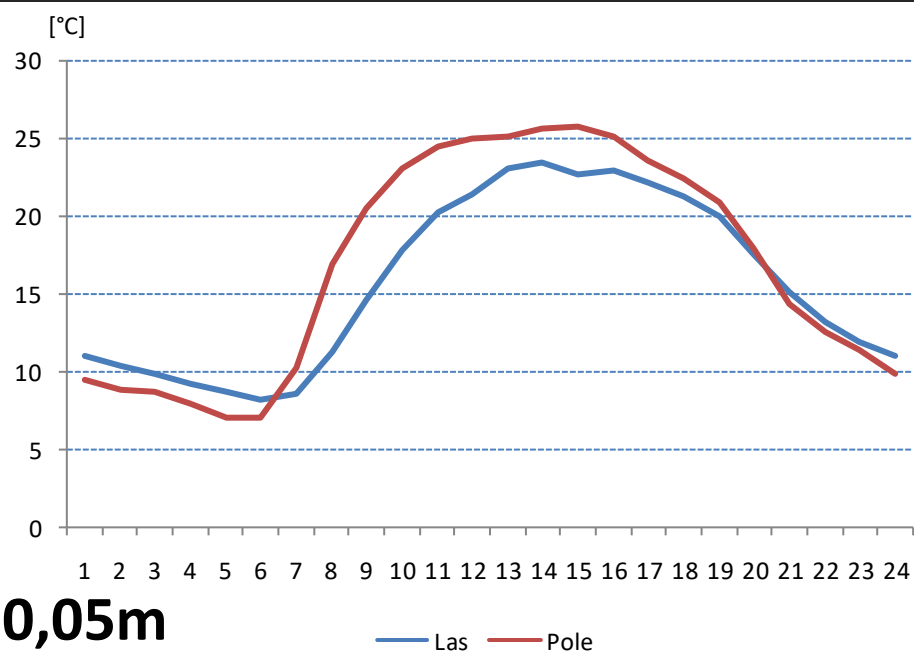


01.05.12 00:00
01.05.12 06:00
01.05.12 12:00
01.05.12 18:00
02.05.12 00:00
02.05.12 06:00
02.05.12 12:00
02.05.12 18:00
03.05.12 00:00
03.05.12 06:00
03.05.12 12:00
03.05.12 18:00
04.05.12 00:00
04.05.12 06:00
04.05.12 12:00
04.05.12 18:00
05.05.12 00:00
05.05.12 06:00
05.05.12 12:00
05.05.12 18:00

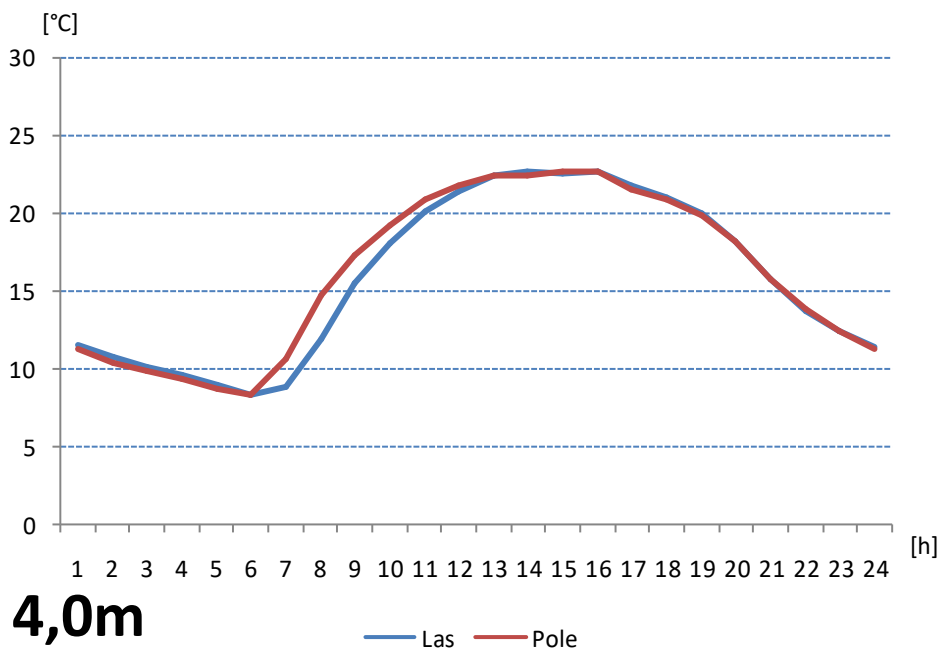
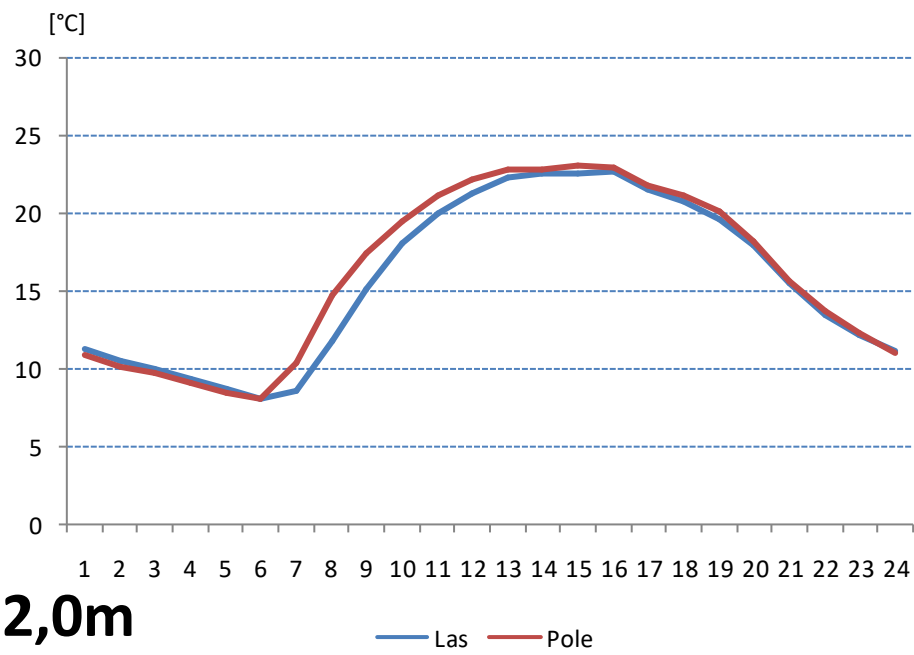
— łąka

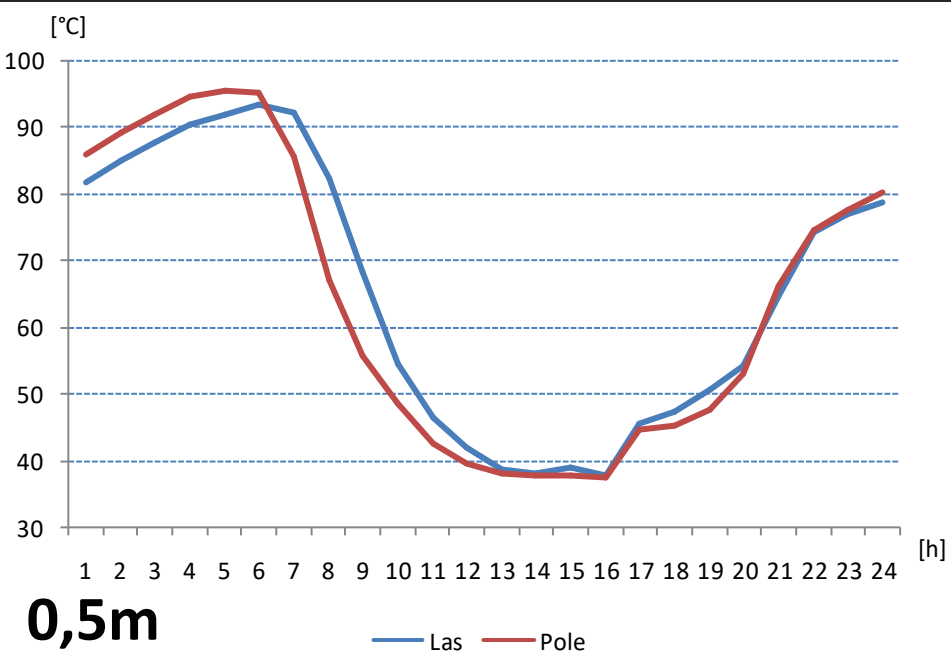
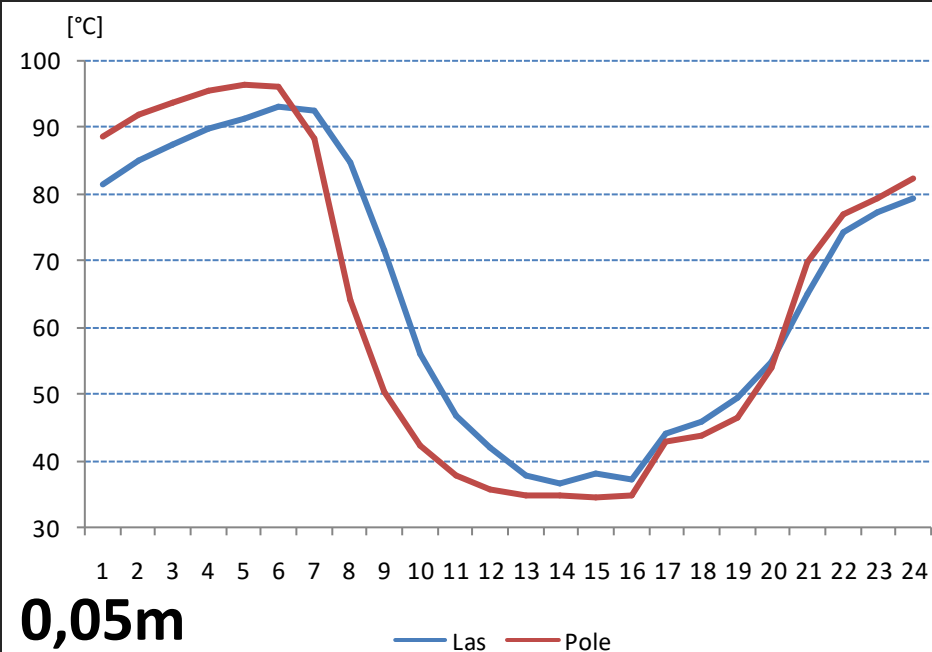
— ściana lasu

Różnice 4m-0,05m

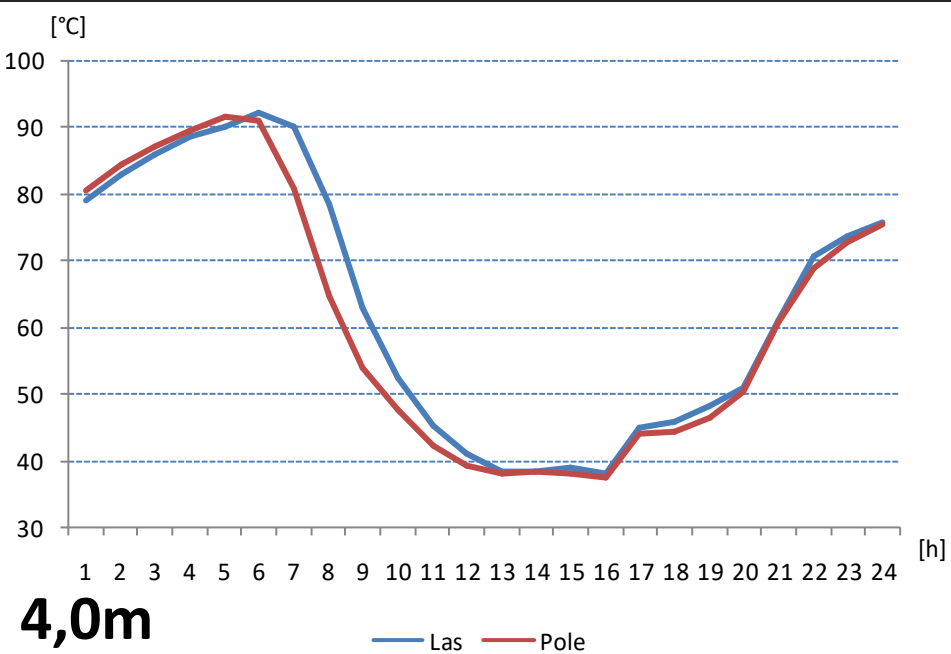
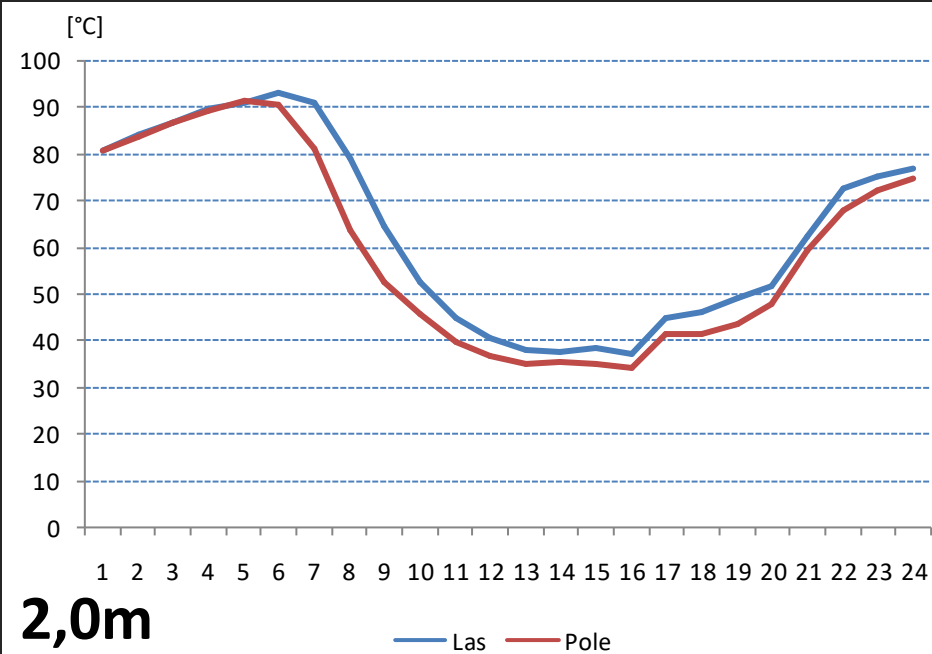


Średni godzinowy rozkład temperatury powietrza [°C] (01-05.2012)



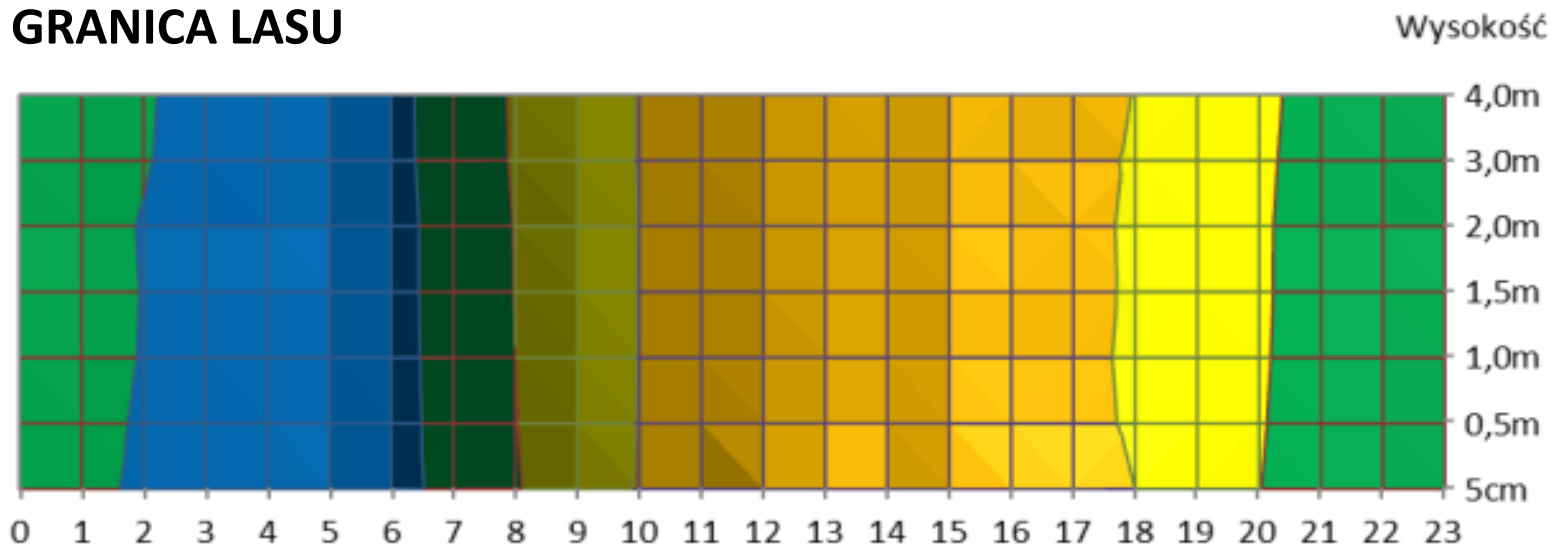


Średni godzinowy rozkład wilgotności względnej [%] (01-05.2012)

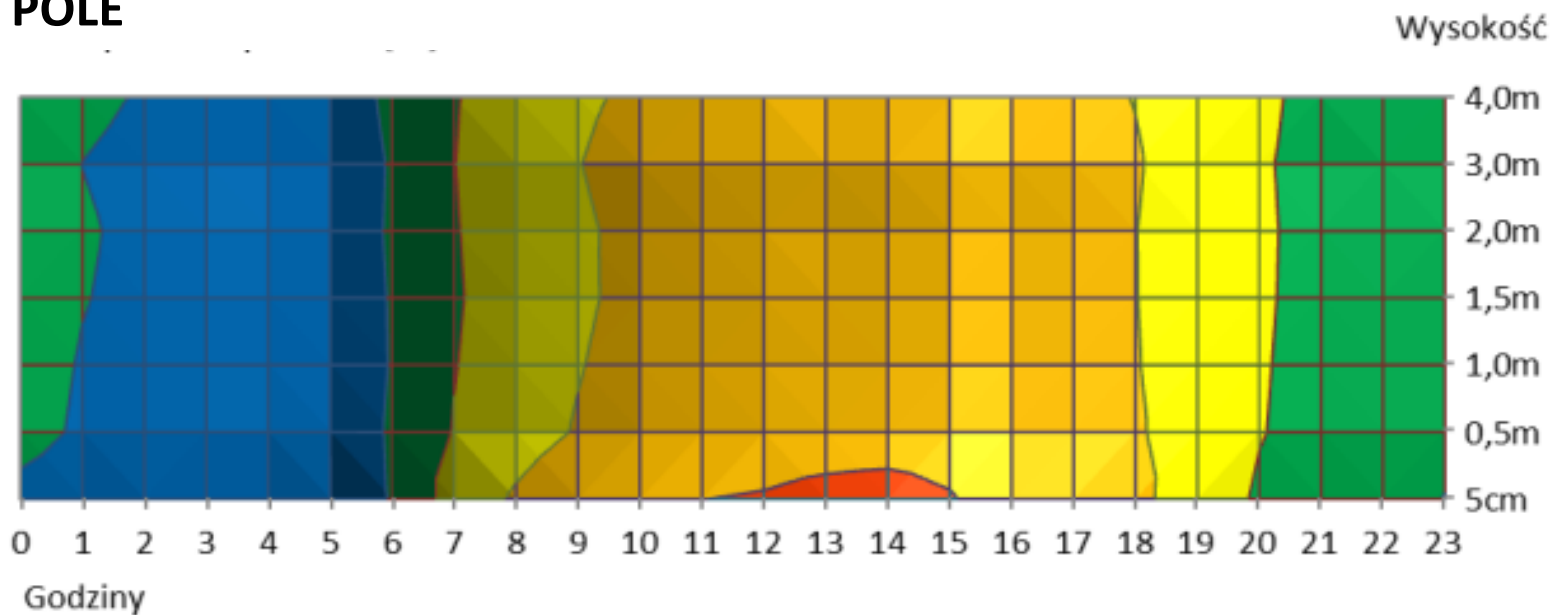


Średni godzinowy rozkład temperatury powietrza [°C] (01-05.2012)

GRANICA LASU



POLE



■ 5-10

■ 10-15

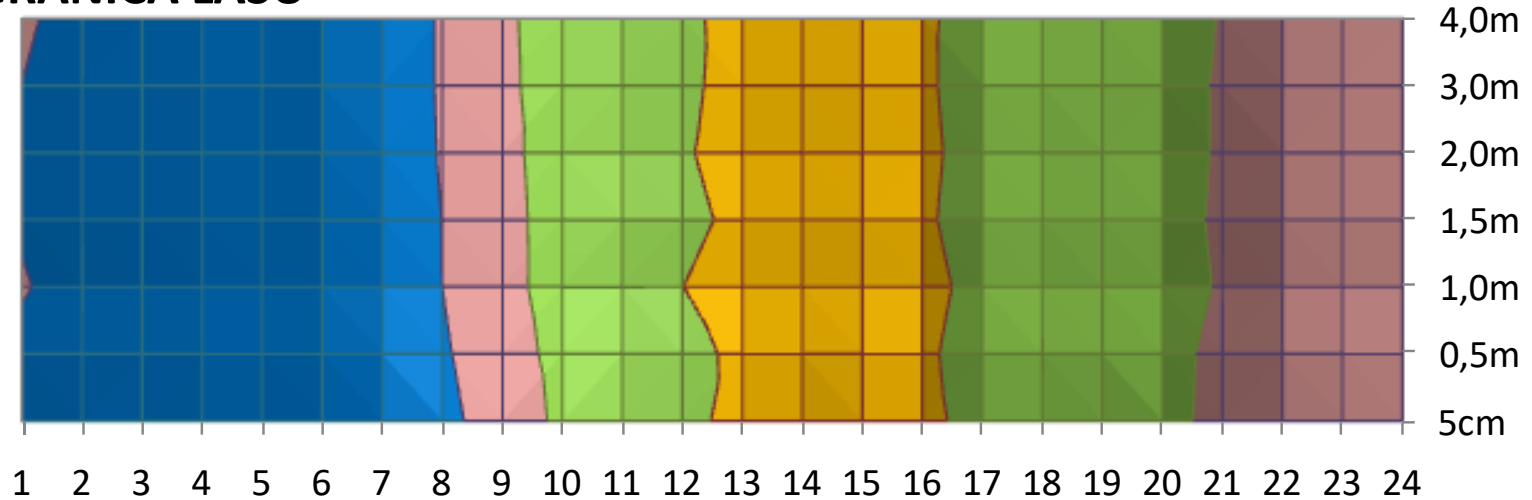
■ 15-20

■ 20-25

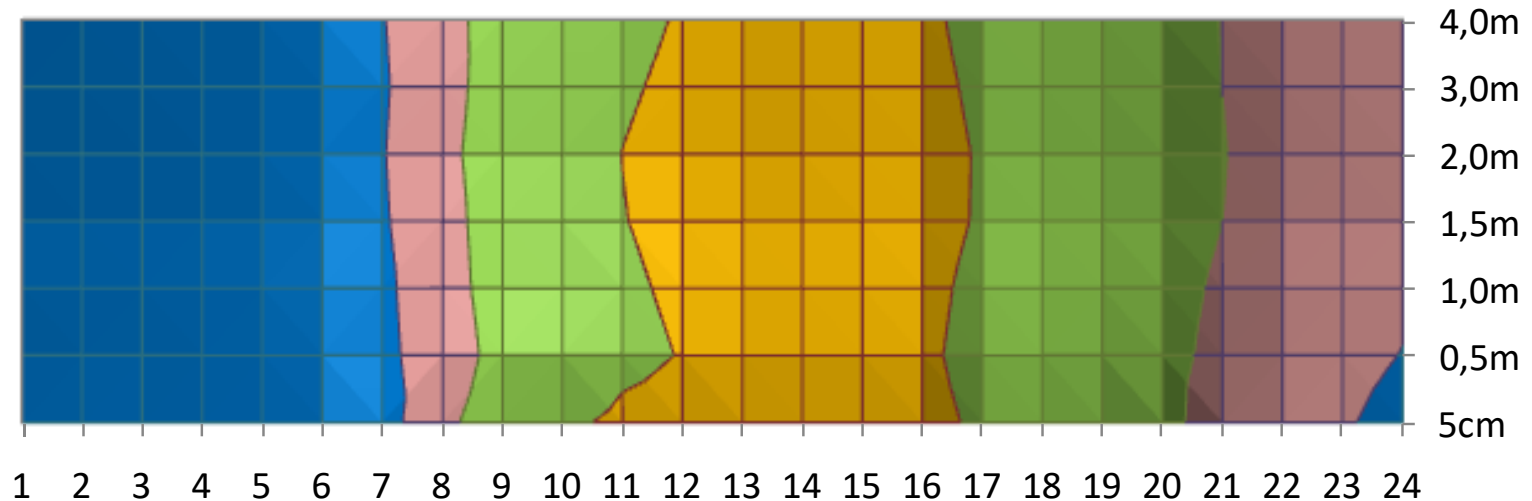
■ 25-30

Średni godzinowy rozkład wilgotności względnej [%] (01-05.05.2012)

GRANICA LASU



POLE



■ 0-20 ■ 20-40 ■ 40-60 ■ 60-80 ■ 80-100

**Stratyfikacja warunków
termohigrometrycznych nad
ekosystemem trawiastym w terenie
otwartym i na granicy lasu**

Dziękuję za uwagę

Puławy 14-15.09.2017

